

COMUNE DI MONTEFIASCONE
 PROVINCIA DI VITERBO



Piano Programma Organizzativo

ALLEGATO 1
 Circuiti di raccolta servizi domiciliari - zona sud

LEGENDA

- Zona circuiti 1-2
- Zona circuiti 3-4
- Zona circuito 5
- Percorso Minicompattatore
- Percorso Vasca

N.b.: Si garantisce il servizio di raccolta anche in quelle viestrade che per motivi di resa grafica non vengono indicate

GESENU
 GESTIONE SERVIZI URBANI

COSP
 CENTRO SERVIZI PUBBLICI

PERCORSO 2 - ZONA SUD - VASCA

VIA	NUMERO	PROF.	COMPLESSIVO	PERCENTUALE	PERIODO	PERIODO	PERIODO	PERIODO	PERIODO	PERIODO	PERIODO
VIA
TOTALE

PERCORSO 1 - ZONA SUD - VASCA

VIA	NUMERO	PROF.	COMPLESSIVO	PERCENTUALE	PERIODO	PERIODO	PERIODO	PERIODO	PERIODO	PERIODO	PERIODO
VIA
TOTALE

PERCORSO 3 - ZONA SUD - NORD

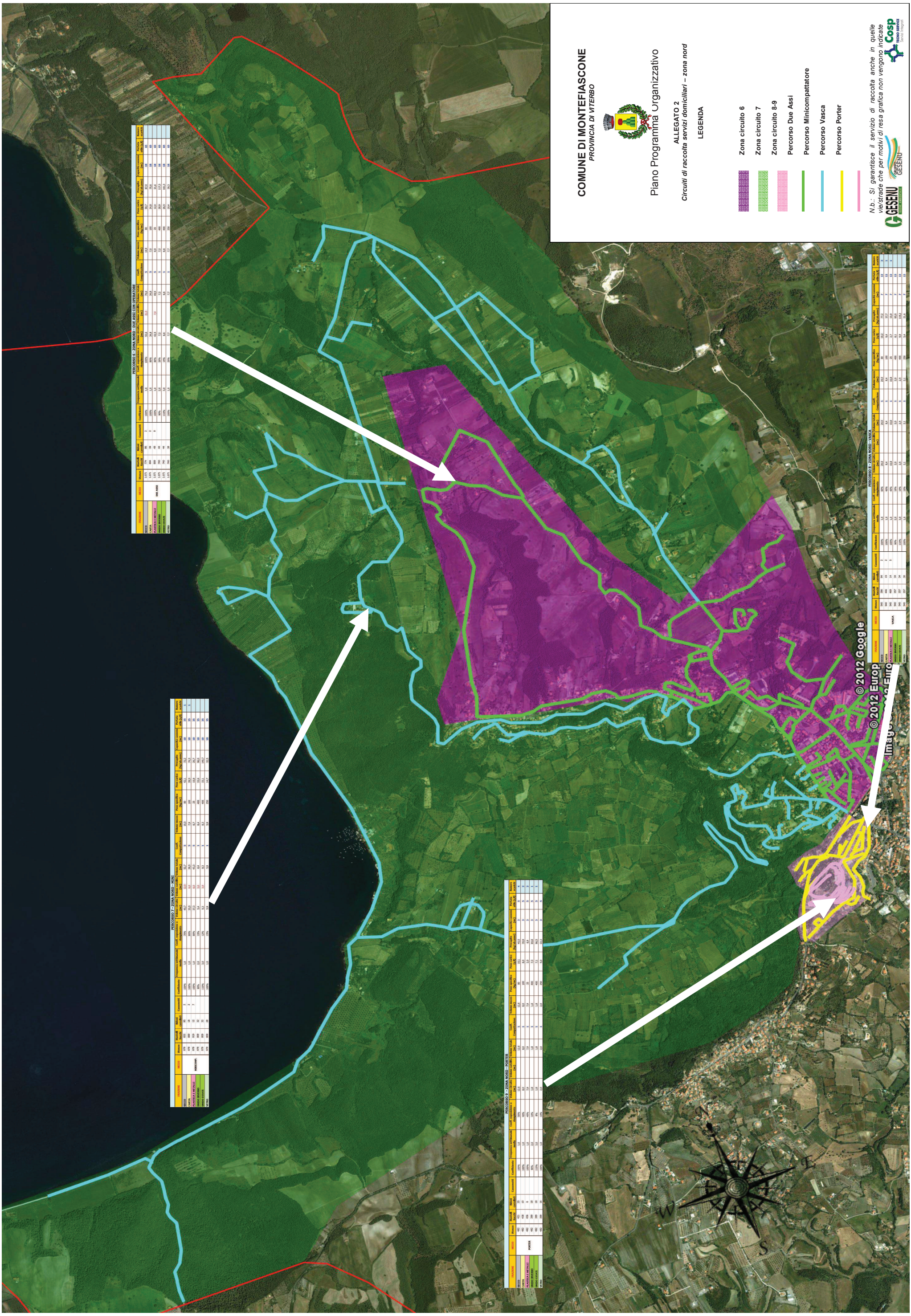
VIA	NUMERO	PROF.	COMPLESSIVO	PERCENTUALE	PERIODO	PERIODO	PERIODO	PERIODO	PERIODO	PERIODO	PERIODO
VIA
TOTALE

PERCORSO 3 - ZONA SUD - NORD

VIA	NUMERO	PROF.	COMPLESSIVO	PERCENTUALE	PERIODO	PERIODO	PERIODO	PERIODO	PERIODO	PERIODO	PERIODO
VIA
TOTALE

PERCORSO 2 - ZONA SUD - VASCA

VIA	NUMERO	PROF.	COMPLESSIVO	PERCENTUALE	PERIODO	PERIODO	PERIODO	PERIODO	PERIODO	PERIODO	PERIODO
VIA
TOTALE



COMUNE DI MONTEFIASCONO
PROVINCIA DI VITERBO



Piano Programma Organizzativo

ALLEGATO 2
Circuiti di raccolta servizi domiciliari - zona nord

LEGENDA

- Zona circuito 6
- Zona circuito 7
- Zona circuito 8-9
- Percorso Due Assi
- Percorso Mincompattatore
- Percorso Vasca
- Percorso Porter

N.b.: Si garantisce il servizio di raccolta anche in quelle vie private che per motivi di resa grafica non vengono indicate.



PERCORSO 6 - ZONA NORD - DUE ASSI CON OPERAZIONE

SPAZZINAMENTO	ASSI	STRADA	COMPLESSIVI	COMPLESSIVI	COMPLESSIVI	COMPLESSIVI	COMPLESSIVI	COMPLESSIVI	COMPLESSIVI	COMPLESSIVI	COMPLESSIVI	COMPLESSIVI	COMPLESSIVI	COMPLESSIVI	COMPLESSIVI
100%	1.000	1.000	1.000	1.000	1.000	1.000	1.000	1.000	1.000	1.000	1.000	1.000	1.000	1.000	1.000
100%	2.000	2.000	2.000	2.000	2.000	2.000	2.000	2.000	2.000	2.000	2.000	2.000	2.000	2.000	2.000

PERCORSO 7 - ZONA NORD - NINE

SPAZZINAMENTO	ASSI	STRADA	COMPLESSIVI	COMPLESSIVI	COMPLESSIVI	COMPLESSIVI	COMPLESSIVI	COMPLESSIVI	COMPLESSIVI	COMPLESSIVI	COMPLESSIVI	COMPLESSIVI	COMPLESSIVI	COMPLESSIVI	COMPLESSIVI
100%	1.000	1.000	1.000	1.000	1.000	1.000	1.000	1.000	1.000	1.000	1.000	1.000	1.000	1.000	1.000
100%	2.000	2.000	2.000	2.000	2.000	2.000	2.000	2.000	2.000	2.000	2.000	2.000	2.000	2.000	2.000

PERCORSO 9 - ZONA NORD - PORTER

SPAZZINAMENTO	ASSI	STRADA	COMPLESSIVI	COMPLESSIVI	COMPLESSIVI	COMPLESSIVI	COMPLESSIVI	COMPLESSIVI	COMPLESSIVI	COMPLESSIVI	COMPLESSIVI	COMPLESSIVI	COMPLESSIVI	COMPLESSIVI	COMPLESSIVI
100%	1.000	1.000	1.000	1.000	1.000	1.000	1.000	1.000	1.000	1.000	1.000	1.000	1.000	1.000	1.000
100%	2.000	2.000	2.000	2.000	2.000	2.000	2.000	2.000	2.000	2.000	2.000	2.000	2.000	2.000	2.000

PERCORSO 10 - ZONA NORD - VASCA

SPAZZINAMENTO	ASSI	STRADA	COMPLESSIVI	COMPLESSIVI	COMPLESSIVI	COMPLESSIVI	COMPLESSIVI	COMPLESSIVI	COMPLESSIVI	COMPLESSIVI	COMPLESSIVI	COMPLESSIVI	COMPLESSIVI	COMPLESSIVI	COMPLESSIVI
100%	1.000	1.000	1.000	1.000	1.000	1.000	1.000	1.000	1.000	1.000	1.000	1.000	1.000	1.000	1.000
100%	2.000	2.000	2.000	2.000	2.000	2.000	2.000	2.000	2.000	2.000	2.000	2.000	2.000	2.000	2.000

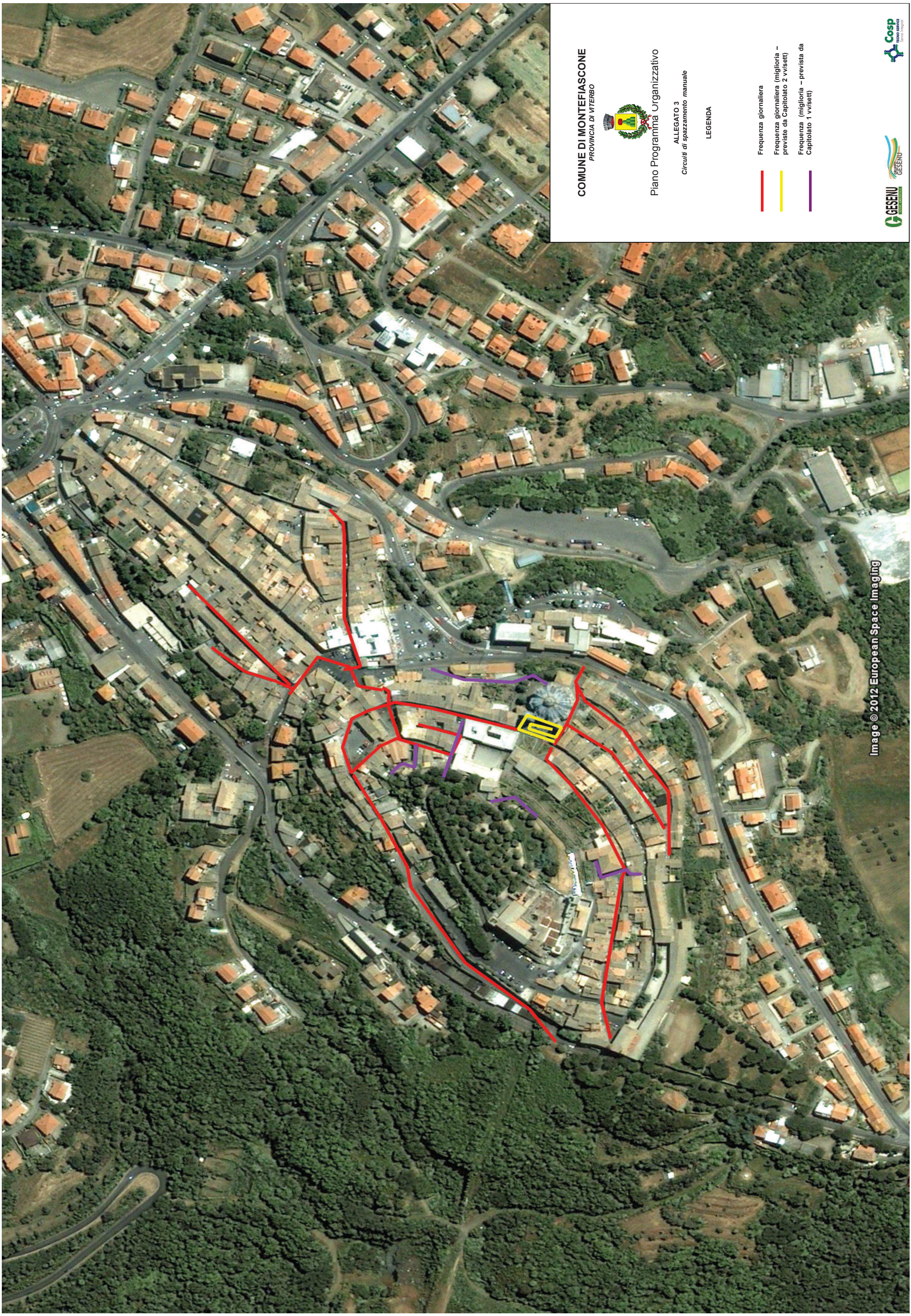


© 2012 Google

© 2012 Europ

Image

2, Bing



COMUNE DI MONTEFIASCONO
PROVINCIA DI VITERBO



Piano Programma Organizzativo

ALLEGATO 3
Circuiti di spazzamento manuale

LEGENDA

- Frequenza giornaliera
- Frequenza giornaliera (miglioria - previste da Capitolo 2 vv/sett)
- Frequenza (miglioria - prevista da Capitolo 1 vv/sett)

Image © 2012 European Space Imaging





COMUNE DI MONTEFIASCONI
PROVINCIA DI VITERBO



Piano Programma Organizzativo

ALLEGATO 4
Circuiti di spazzamento meccanico con ausilio

LEGENDA

- Frequenza giornaliera
- Frequenza 2 volte a settimana
- Frequenza 1 volta a settimana
- Frequenza 1 volta a settimana (miglioria: provvista da Capitolato 1 v/mese)
- Frequenza 3 vv/sett (dal 15.06 al 15.09) e 1 volta al mese nel restante periodo



Image © 2012 European Space Imaging
© 2012 Google